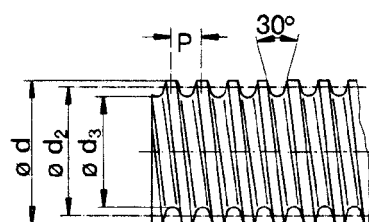


TRAPETSGÄNGADE STÄNGER

Enligt ISO 2901/2903 och DIN 103, tolerans 7e

Standardlängder är 1, 2 och 3 m.
Vissa dimensioner kan levereras i längder upp till 6 m.
Stängerna kan levereras i specialutföranden.
Kontakta oss med Era önskemål.



RTS - Rullad - material C15E

TR d x p	d ₂ min	d ₂ max	d ₃ min	Toleranser *		Vikt kg/m	Beställningsnummer	
				Stigning	Rakhet		Höger	Vänster
10 x 2	8,739	8,929	6,89	0,3	1,5	0,48	TR102HRTS	Ej standard
10 x 3	8,191	8,415	5,84	0,3	1,5	0,46	TR103HRTS	
12 x 3	10,191	10,415	7,68	0,3	1,5	0,65	TR123HRTS	
14 x 3	12,191	12,415	9,68	0,3	1,5	0,93	TR143HRTS	
16 x 4	13,640	13,905	10,47	0,3	1,5	1,17	TR164HRTS	
18 x 4	15,640	15,905	12,47	0,3	1,5	1,53	TR184HRTS	
20 x 4	17,640	17,905	14,47	0,3	1,5	1,94	TR204HRTS	
22 x 5	19,114	19,394	15,29	0,3	1,5	2,29	TR225HRTS	
24 x 5	21,094	21,394	17,26	0,3	1,5	2,78	TR245HRTS	
26 x 5	23,094	23,394	19,26	0,3	1,5	3,33	TR265HRTS	
28 x 5	25,094	25,394	21,26	0,3	1,5	3,90	TR285HRTS	
30 x 6	26,547	26,882	21,56	0,3	1,5	4,36	TR306HRTS	
32 x 6	28,547	28,882	23,56	0,3	1,5	5,04	TR326HRTS	
36 x 6	32,547	32,882	27,56	0,3	1,5	6,55	TR366HRTS	
40 x 7	36,020	36,375	30,38	0,3	1,5	7,98	TR407HRTS	

RPTS - Precisionsrullad - material C35E

TR d x p	d ₂ min	d ₂ max	d ₃ min	Toleranser *		Vikt kg/m	Beställningsnummer	
				Stigning	Rakhet		Höger	Vänster
10 x 2	8,739	8,929	6,89	0,2	0,5	0,48	TR102HRPTS	TR102VRPTS
12 x 3	10,191	10,415	7,68	0,2	0,5	0,65	TR123HRPTS	TR123VRPTS
14 x 3	12,191	12,415	9,68	0,2	0,5	0,93	TR143HRPTS	TR143VRPTS
16 x 4	13,640	13,905	10,47	0,05	0,5	1,17	TR164HRPTS	TR164VRPTS
18 x 4	15,640	15,905	12,47	0,05	0,5	1,53	TR184HRPTS	TR184VRPTS
20 x 4	17,640	17,905	14,47	0,05	0,5	1,94	TR204HRPTS	TR204VRPTS
22 x 5	19,114	19,394	15,29	0,05	0,2	2,29	TR225HRPTS	TR225VRPTS
24 x 5	21,094	21,394	17,26	0,05	0,2	2,78	TR245HRPTS	TR245VRPTS
26 x 5	23,094	23,394	19,26	0,05	0,2	3,33	TR265HRPTS	TR265VRPTS
28 x 5	25,094	25,394	21,26	0,05	0,2	3,90	TR285HRPTS	TR285VRPTS
30 x 6	26,547	26,882	21,56	0,07	0,2	4,36	TR306HRPTS	TR306VRPTS
32 x 6	28,547	28,882	23,56	0,07	0,2	5,04	TR326HRPTS	TR326VRPTS
36 x 6	32,547	32,882	27,56	0,07	0,2	6,55	TR366HRPTS	TR366VRPTS
40 x 7	36,020	36,375	30,38	0,08	0,2	7,98	TR407HRPTS	TR407VRPTS
44 x 7	40,020	40,375	34,38	0,08	0,2	9,86	TR447HRPTS	TR447VRPTS
50 x 8	45,468	45,868	39,16	0,1	0,2	12,70	TR508HRPTS	TR508VRPTS
55 x 9	49,935	50,360	42,98	0,1	0,2	15,40	TR559HRPTS	-
60 x 9	54,935	55,360	47,97	0,1	0,2	18,50	TR609HRPTS	TR609VRPTS
70 x 10	64,425	64,350	56,81	0,1	0,4	25,63	TR7010HRPTS	TR7010VRPTS
80 x 10	74,425	74,350	66,81	0,1	0,4	34,19	TR8010HRPTS	TR8010VRPTS
90 x 12	83,365	83,840	74,44	0,2	0,5	43,00	TR9012HRPTS	-
95 x 16	86,250	86,810	73,71	0,2	1,0	45,60	TR9516HRPTS	-
100 x 16	91,250	91,810	78,71	0,2	1,0	51,00	TR10016HRPTS	-
120 x 16	111,250	111,810	98,71	0,2	1,0	76,00	TR12016HRPTS	-

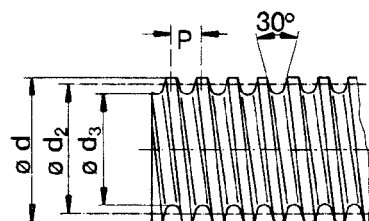
* Stigningstolerans: mm/300 mm
Rakhetstolerans: mm/300 mm

Med reservation för förändringar.



TRAPETSGÄNGADE STÄNGER

Enligt ISO 2901/2903 och DIN 103, tolerans 7e



VTS - Virvlad - material 9SMn28K

TR d x p	d ₂ min	d ₂ max	d ₃	Toleranser *		Vikt kg/m	Beställningsnummer	
				Stigning	Rakhet		Höger	Vänster
10 x 3	8,191	8,415	6,14	0,05	0,3	0,46	TR103HVTS	TR103VVTS
12 x 3	10,191	10,415	8,14	0,05	0,3	0,75	TR123HVTS	TR123VVTS
14 x 3	12,191	12,415	10,14	0,05	0,3	1,04	TR143HVTS	TR143VVTS
16 x 4	13,640	13,905	11,07	0,05	0,3	1,21	TR164HVTS	TR164VVTS
18 x 4	15,640	15,905	13,07	0,05	0,3	1,58	TR184HVTS	TR184VVTS
20 x 4	17,640	17,905	15,18	0,05	0,3	2,00	TR204HVTS	TR204VVTS
22 x 5	19,114	19,394	16,04	0,05	0,3	2,23	TR225HVTS	TR225VVTS
24 x 5	21,094	21,394	18,02	0,05	0,3	2,72	TR245HVTS	TR245VVTS
26 x 5	23,094	23,394	20,02	0,05	0,3	3,26	TR265HVTS	TR265VVTS
28 x 5	25,094	25,394	22,02	0,05	0,3	3,85	TR285HVTS	TR285VVTS
30 x 6	26,547	26,882	22,46	0,05	0,3	4,50	TR306HVTS	TR306VVTS
32 x 6	28,547	28,882	24,46	0,05	0,3	5,18	TR326HVTS	TR326VVTS
36 x 6	32,547	32,882	28,46	0,05	0,3	6,71	TR366HVTS	TR366VVTS
40 x 7	36,020	36,375	31,43	0,05	0,3	8,00	TR407HVTS	TR407VVTS
44 x 7	40,050	40,375	35,43	0,05	0,3	9,87	TR447HVTS	TR447VVTS
48 x 8	43,468	43,868	38,37	0,05	0,3	11,95	TR488HVTS	TR488VVTS
50 x 8	45,468	45,868	40,37	0,05	0,3	13,05	TR508HVTS	TR508VVTS
60 x 9	54,935	55,360	49,33	0,05	0,3	17,98	TR609HVTS	TR609VVTS
70 x 10	64,425	64,350	58,32	0,05	0,3	26,00	TR7010HVTS	TR7010VVTS

RPTS - Precisionsrullad med 2 ingångar - material C35E

TR d x p	d ₂ min	d ₂ max	d ₃ min	Toleranser *		Vikt kg/m	Beställningsnummer	
				Stigning	Rakhet		Höger	Vänster
10 x 4 P2	8,716	8,929	6,89	0,3	0,5	0,48	TR104HRPTS	Ej standard
12 x 6 P3	10,164	10,415	7,68	0,3	0,5	0,65	TR126HRPTS	
14 x 6 P3	12,164	12,415	9,68	0,3	0,5	0,93	TR146HRPTS	
16 x 8 P4	13,608	13,905	10,47	0,1	0,5	1,18	TR168HRPTS	
18 x 8 P4	15,608	15,905	12,47	0,1	0,5	1,53	TR188HRPTS	
20 x 8 P4	17,608	17,905	14,47	0,1	0,5	1,94	TR208HRPTS	
22 x 10 P5	19,058	19,394	15,29	0,2	0,3	2,29	TR2210HRPTS	
24 x 10 P5	21,058	21,394	17,27	0,2	0,3	2,78	TR2410HRPTS	
26 x 10 P5	23,058	23,394	19,27	0,2	0,3	3,33	TR2610HRPTS	
28 x 10 P5	25,058	25,394	21,27	0,2	0,3	3,90	TR2810HRPTS	
30 x 12 P6	26,507	26,882	21,56	0,2	0,3	4,36	TR3012HRPTS	
32 x 12 P6	28,507	28,882	23,56	0,2	0,3	5,04	TR3212HRPTS	
36 x 12 P6	32,507	32,882	27,56	0,2	0,3	6,55	TR3612HRPTS	
40 x 14 P7	35,978	36,375	30,38	0,2	0,3	7,98	TR4014HRPTS	

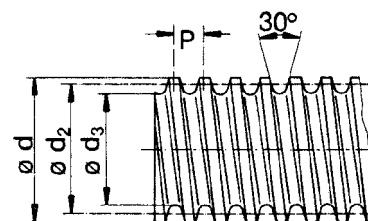
* Stigningstolerans: mm/300 mm
Rakhetstolerans: mm/300 mm

Med reservation för förändringar.



TRAPETSGÄNGADE STÄNGER

Enligt ISO 2901/2903 och DIN 103, tolerans 7e



ATS - Rostfri rullad - material X2CrNiMo17.12.2

TR d x p	d ₂ min	d ₂ max	d ₃ min	Toleranser *		Vikt kg/m	Beställningsnummer	
				Stigning	Rakhet		Höger	Vänster
10 x 2	8,739	8,929	6,89	0,3	1,5	0,48	TR102HATS	-
10 x 3	8,191	8,415	5,84	0,3	1,5	0,46	Ej standard	-
12 x 3	10,191	10,415	7,84	0,3	0,8	0,65	TR123HATS	TR123VATS
14 x 3	12,191	12,415	9,84	0,3	1,5	0,93	TR143HATS	-
16 x 4	13,640	13,905	10,80	0,1	1,5	1,17	TR164HATS	TR164VATS
18 x 4	15,640	15,905	12,80	0,1	1,5	1,53	TR184HATS	-
20 x 4	17,640	17,905	14,80	0,1	1,5	1,94	TR204HATS	TR204VATS
22 x 5	19,114	19,394	15,50	0,1	1,5	2,29	TR225HATS	-
24 x 5	21,094	21,394	17,50	0,1	1,5	2,78	TR245HATS	TR245VATS
26 x 5	23,094	23,394	19,50	0,1	1,5	3,33	TR265HATS	-
28 x 5	25,094	25,394	21,50	0,1	1,5	3,91	TR285HATS	-
30 x 6	26,547	26,882	21,90	0,1	1,5	4,36	TR306HATS	TR306VATS
32 x 6	28,547	28,882	23,90	0,1	1,5	5,04	TR326HATS	TR326VATS
36 x 6	32,547	32,882	27,90	0,1	1,5	6,55	TR366HATS	TR366VATS
40 x 7	36,020	36,375	30,50	0,15	1,5	7,98	TR407HATS	TR407VATS
50 x 8	45,468	45,868	39,16	0,1	2	12,70	TR508HATS	TR508VATS
60 x 9	54,935	55,360	47,97	0,1	2	18,50	TR609HATS	TR609VATS
70 x 10	64,425	64,350	56,81	0,1	2	25,63	TR7010HATS	TR7010VATS

* Stigningstolerans: mm/300 mm
Rakhetstolerans: mm/300 mm

Vissa dimensioner kan levereras i virvlat utförande.

Belastningstabell Material: Stål

TR d x p	Max dragkraft kN	Max tryckkraft kN										
		0,3	0,5	0,75	1,0	1,25	1,5	1,75	2,0	2,25	2,5	3,0 m
10 x 3	3,30	0,33	0,12	0,05	0,03							
12 x 3	5,70	1,00	0,35	0,15	0,09	0,05	0,03					
14 x 3	8,60	2,28	0,82	0,36	0,20	0,13	0,09	0,07	0,50			
16 x 4	10,40	3,30	1,20	0,50	0,30	0,19	0,13	0,09	0,07	0,06	0,04	0,30
18 x 4	14,30	6,25	2,25	1,00	0,56	0,36	0,25	0,18	0,14	0,11	0,09	0,06
20 x 4	18,90	10,85	3,90	1,70	1,00	0,62	0,43	0,32	0,24	0,19	0,15	0,11
22 x 5	21,40	13,94	5,02	2,23	1,25	0,80	0,55	0,41	0,31	0,24	0,20	0,14
24 x 5	26,90	22,00	7,95	3,50	2,00	1,25	0,88	0,65	0,50	0,39	0,31	0,22
26 x 5	33,00		12,06	5,36	3,01	1,93	1,34	0,98	0,75	0,59	0,48	0,23
28 x 5	39,70		17,30	7,70	4,34	2,77	1,92	1,41	1,08	0,85	0,69	0,48
30 x 6	43,40		20,60	9,20	5,20	3,30	2,30	1,68	1,30	1,00	0,82	0,57
32 x 6	51,00		28,64	12,73	7,16	4,58	3,18	2,33	1,79	1,41	1,14	0,79
36 x 6	68,30		51,20	22,80	12,80	8,20	5,70	4,20	3,20	2,50	2,00	1,40
40 x 7	83,00		75,60	33,60	18,90	12,10	8,40	6,20	4,70	3,80	3,00	2,10
44 x 7	104,60			53,40	30,06	19,23	13,36	9,81	7,51	5,93	4,80	3,34
48 x 8	122,50			73,30	41,23	26,38	18,32	13,46	10,30	8,14	6,59	4,58
50 x 8	135,00			89,40	50,20	32,20	22,30	16,40	12,50	9,90	8,00	5,60
60 x 9	200,00			195,70	110,00	70,50	48,90	35,90	27,50	21,80	17,60	12,20
70 x 10	278,00				210,00	135,70	94,00	69,20	53,00	41,80	33,90	23,50

Med reservation för förändringar.

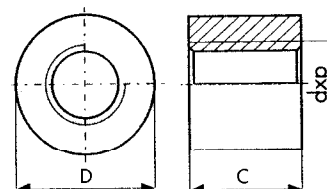


TRAPETSGÄNGADE MUTTRAR

Enligt ISO 2901/2903 och DIN 103

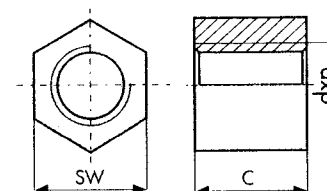
TR	KSM		LSM		LRM		LKM	
	Stål 11SMnPb37		Stål 11SMnPb37		Bronz CuSn8P		Nylon PA 6.6	
d x p	D	C	D	C	D	C	D	C
10 x 2	22	15	22	20	22	20	-	-
10 x 3	22	15	22	20	22	20	-	-
12 x 3	26	18	26	24	26	24	26	24
14 x 3	30	21	30	28	30	28	-	-
16 x 4	36	24	36	32	36	32	36	32
18 x 4	40	27	40	36	40	36	-	-
20 x 4	45	30	45	40	45	40	45	40
22 x 5	45	33	45	44	45	44	-	-
24 x 5	50	36	50	48	50	48	50	48
26 x 5	50	39	50	52	50	52	-	-
28 x 5	60	42	60	56	60	56	-	-
30 x 6	60	45	60	60	60	60	60	60
32 x 6	60	48	60	64	60	64	-	-
36 x 6	75	54	75	72	75	72	75	72
40 x 7	80	60	80	80	80	80	80	80
44 x 7	80	66	80	88	80	88	-	-
50 x 8	90	75	90	100	90	100	90	100
60 x 9	100	90	100	120	100	120	-	-
70 x 10	110	100	110	140	110	140	-	-
80 x 10	120	110	-	-	-	-	-	-

KSM, LSM, LRM, LKM

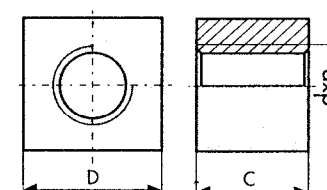


TR	SKM		VKM	
	Stål 11SMnPb37		Stål 11SMnPb37	
d x p	SW	C	D	C
10 x 2	17	15	17	15
10 x 3	17	15	-	-
12 x 3	19	18	25	18
14 x 3	22	21	25	20
16 x 4	24	24	28	24
18 x 4	27	27	30	28
20 x 4	30	30	35	30
22 x 5	30	33	35	33
24 x 5	36	36	40	36
26 x 5	36	39	40	39
28 x 5	41	42	45	42
30 x 6	46	45	45	45
32 x 6	50	48	55	48
36 x 6	55	54	60	54
40 x 7	60	60	60	60
44 x 7	65	66	65	66
50 x 8	75	75	75	75
60 x 9	90	90	90	90
70 x 10	100	100	100	100

SKM



VKM



Med reserveration för förändringar.

TRAPETSGÄNGADE MUTTRAR

Enligt ISO 2901/2903 och DIN 103

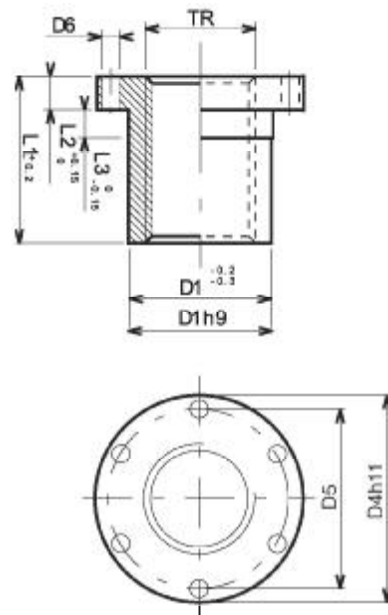
TR	FMR Brons CuSn7Zn4Pb7				FMG Gjutjärn GG25			
	D ₁	D ₂	L ₁	L ₂	D ₁	D ₂	L ₁	L ₂
12 x 3	42	24	20	7	42	24	20	7
14 x 3	52	30	24	10	52	30	24	10
16 x 4	52	30	24	10	52	30	24	10
18 x 4	62	38	26	11	62	38	26	11
20 x 4	62	38	26	11	62	38	26	11
22 x 5	77	50	33	13	77	50	33	13
24 x 5	77	50	33	13	77	50	33	13
26 x 5	77	50	33	13	77	50	33	13
28 x 5	90	58	48	15	90	58	48	15
30 x 6	90	58	48	15	90	58	48	15
32 x 6	115	80	60	20	115	80	60	20
36 x 6	115	80	60	20	115	80	60	20
40 x 7	140	80	65	20	140	80	65	20
44 x 7	140	80	65	20	140	80	65	20
48 x 8	170	90	70	20	170	90	70	20
50 x 8	170	90	70	20	170	90	70	20

FMR, FMG



TR	BMF Brons CuSn7Zn4Pb7						
	D ₁	D ₄	D ₅	D ₆	L ₁	L ₂	L ₃
10 x 2	25	42	34	5	25	10	6
12 x 3	28	48	38	6	35	12	8
14 x 3	28	48	38	6	35	12	8
16 x 4	28	48	38	6	35	12	8
18 x 4	28	48	38	6	35	12	8
20 x 4	32	55	45	7	44	12	8
22 x 5	32	55	45	7	44	12	8
24 x 5	32	55	45	7	44	12	8
26 x 5	38	62	50	7	46	14	8
28 x 5	38	62	50	7	46	14	8
30 x 6	38	62	50	7	46	14	8
32 x 6	45	70	58	7	54	16	10
36 x 6	45	70	58	7	54	16	10
40 x 7	63	95	78	9	66	16	12
44 x 7	63	95	78	9	66	16	12
50 x 8	72	110	90	11	75	18	14
60 x 9	88	130	110	13	90	20	16
70 x 10	95	140	120	13	105	22	17

BMF



Beställningsexempel: TR306HFMR

TR306: Trapetsgänga 30x6
H: Hörgängad
FMR: Typ FMR

Muttrar för gänga med 2 ingångar
samt specialtillverkade muttrar enligt
Er specifikation kan levereras.

Med reservation för förändringar.

